

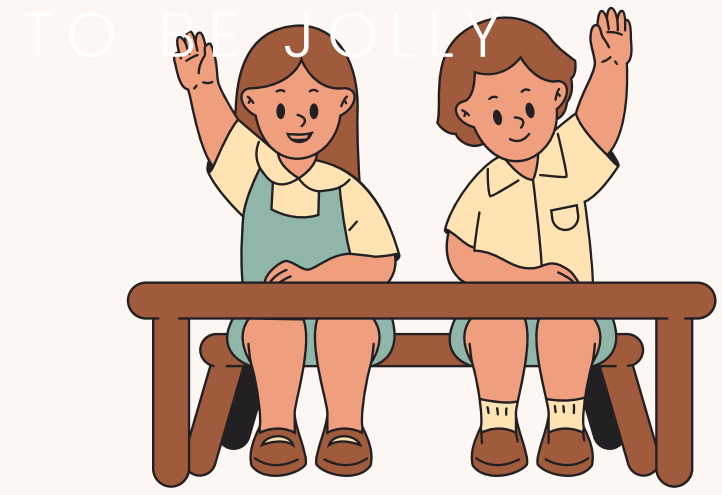


Centre Résistance et Déportation d'Arles  
Espace Frédéric Mistral  
13200 Arles  
04 90 96 52 35

## EXPOSITION

# DU 15 MAI AU 30 NOVEMBRE 2023

OUVERTE AU PUBLIC DU MARDI AU  
JEUDI DE 10H00 À 12H00 ET DE 14H30  
À 17H00 ET LE SAMEDI DE 10H00 À  
12H00



l'école de la république  
à l'épreuve  
de la  
seconde guerre mondiale

